

stadtraum GmbH

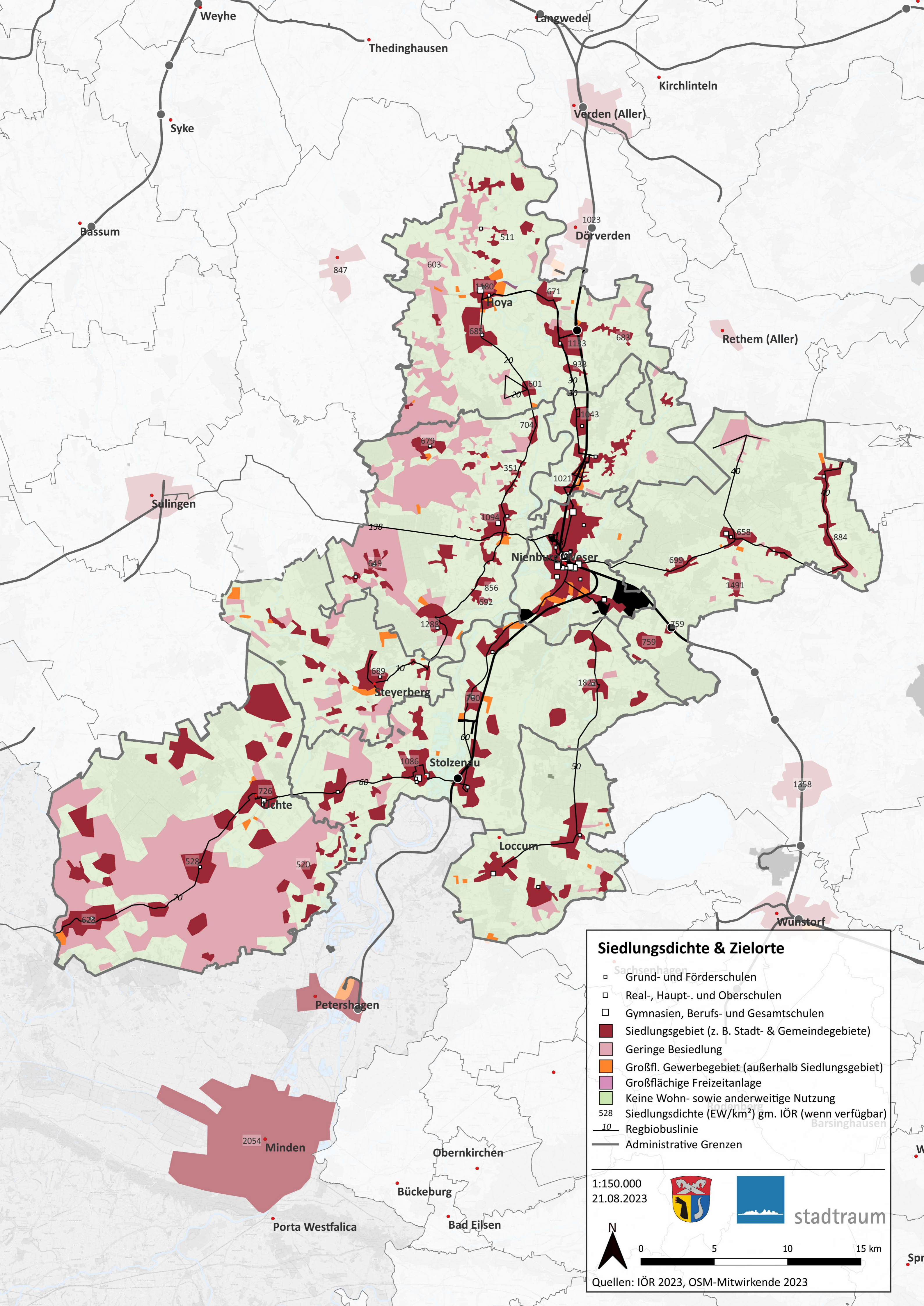
Integriertes Mobilitätskonzept für den Landkreis Nienburg/Weser

ANLAGEN

Anlage 2

Titel: Siedlungsstruktur und Einwohnerdichte im Landkreis
Nienburg/Weser







Siedlungsdichte & Zielorte

- Grund- und Förderschulen
- Real-, Haupt- und Oberschulen
- Gymnasien, Berufs- und Gesamtschulen
- Siedlungsgebiet (z. B. Stadt- & Gemeindegebiete)
- Geringe Besiedlung
- Großfl. Gewerbegebiet (außerhalb Siedlungsgebiet)
- Großflächige Freizeitanlage
- Keine Wohn- sowie anderweitige Nutzung
- 528 Siedlungsdichte (EW/km²) gm. IÖR (wenn verfügbar)
- 10 Regibuslinie
- Administrative Grenzen

1:150.000
21.08.2023

stadtraum

0 5 10 15 km

Quellen: IÖR 2023, OSM-Mitwirkende 2023