

stadtraum GmbH

# Integriertes Mobilitätskonzept für den Landkreis Nienburg/Weser

---

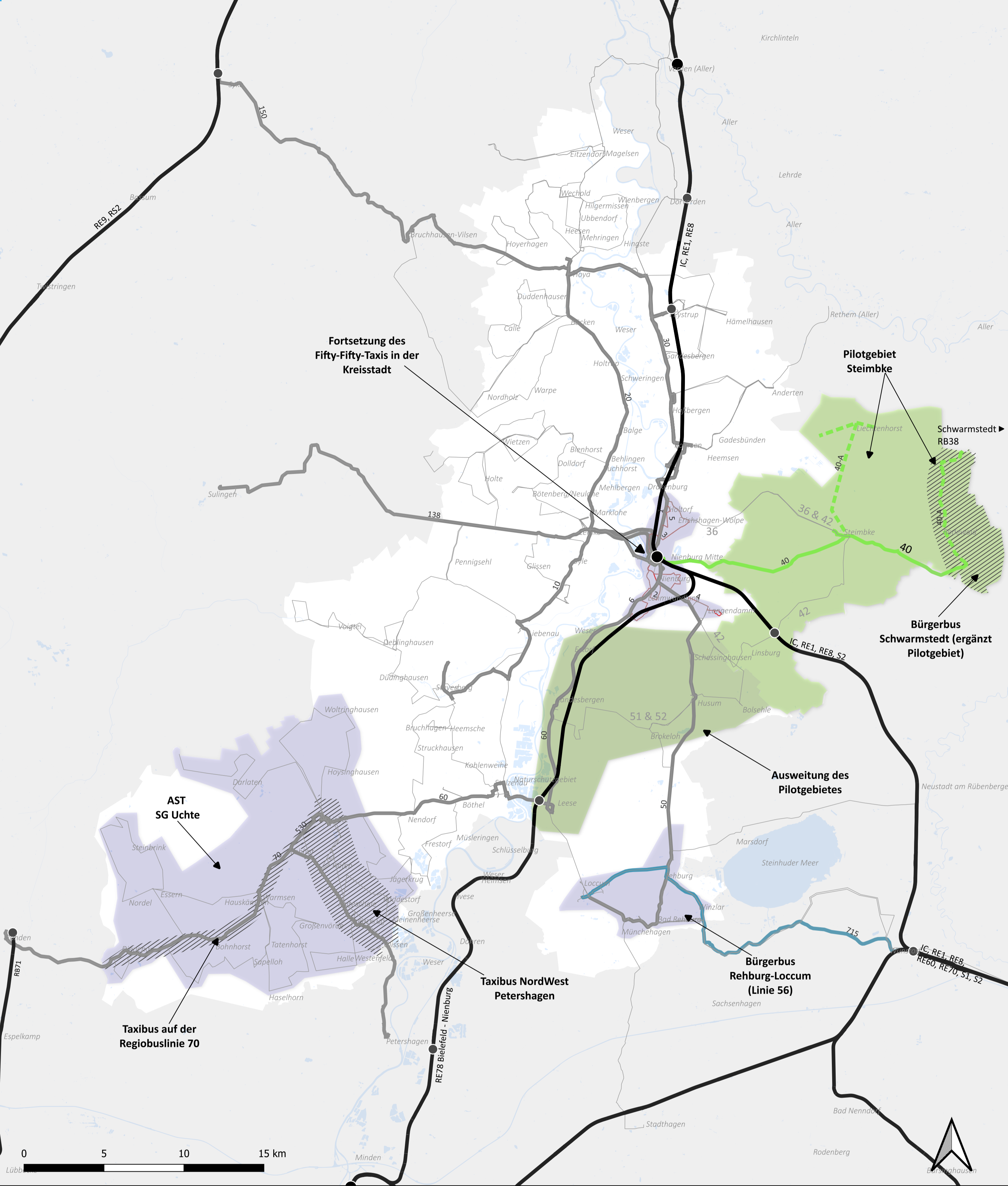
## ANLAGEN

---

### Anlage 12

Titel: ÖPNV-Gesamtnetz – Zwischenstufe 2 – Kernnetz





**MoKo LK Nienburg (Weser) - ÖPNV-Gesamtnetz - Zwischenstufe 2 - Kernnetz**

**mittelfristige  
Umsetzung**

**Netzplanung**

- Bahnlinien (Bestand)
- Stadtbuslinien (Bestand)
- Lokallinien (Bestand)
- Hauptbuslinien (untersch. Farben)
- Hauptbuslinien (entsprechen vorherigen Regiolinien)
- Hauptbuslinie 40-A: womöglich entfallende Abschnitte (außer Schulverkehr), Flächenabdeckung durch On-Demand-Service

**Bedarfsverkehre**

- bestehende Bedarfsverkehre
- Überlagerung mehrerer bestehender Bedarfsverkehre (s. Beschriftung)
- Pilotgebiet in SG Steimbke On-Demand-Service
- Ausweitung des On-Demand-Services bis Bhf Leese-Stolzenau

Kartengrundlage: OSM-Mitwirkende 2024

Maßstab: 1:150.000 auf DIN A2

Stand: 13.06.2024



stadtraum