

stadtraum GmbH

# Integriertes Mobilitätskonzept für den Landkreis Nienburg/Weser

---

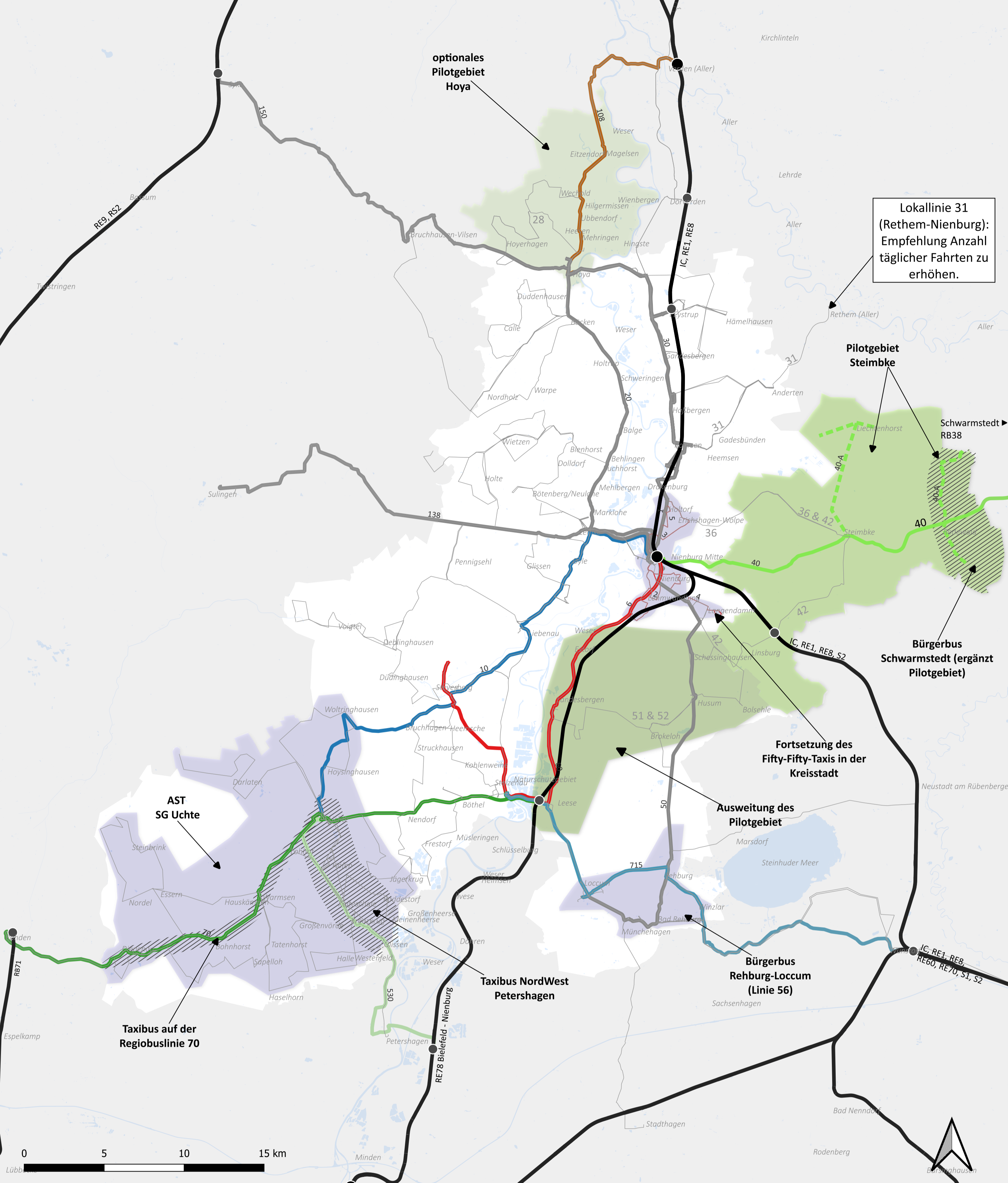
## ANLAGEN

---

### Anlage 13

Titel: ÖPNV-Gesamtnetz – Zwischenstufe 2 – Optionsnetz





**MoKo LK Nienburg (Weser) - ÖPNV-Gesamtnetz - Zwischenstufe 2 - Optionsnetz**

**mittelfristige Umsetzung**

- |   |   |
|---|---|
| <b>Netzplanung</b>  | <b>Bedarfsverkehre</b>  |
| <ul style="list-style-type: none"> <li>— Bahnl. (Bestand)</li> <li>— Stadtb. (Bestand)</li> <li>— Lokall. (Bestand)</li> <li>— Hauptbuslinien (untersch. Farben)</li> <li>— Hauptbuslinien (entsprechen vorherigen Regiolinien)</li> <li>— Hauptbuslinie 40-A: womöglich entfallende Abschnitte (außer Schulverkehr), Flächenabdeckung durch On-Demand-Service</li> </ul> | <ul style="list-style-type: none"> <li>— bestehende Bedarfsverkehre</li> <li>— Überlagerung mehrerer bestehender Bedarfsverkehre (s. Beschriftung)</li> <li>— Pilotgebiet in SG Steimbke On-Demand-Service</li> <li>— Ausweitung des On-Demand-Services bis Bhf Leese-Stolzenau</li> <li>— Pilotgebiet in SG Hoya On-Demand-Service (optional)</li> </ul> |

Kartengrundlage: OSM-Mitwirkende 2024  
 Maßstab: 1:150.000 auf DIN A2  
 Stand: 13.06.2024



stadtraum