

stadtraum GmbH

# Integriertes Mobilitätskonzept für den Landkreis Nienburg/Weser

---

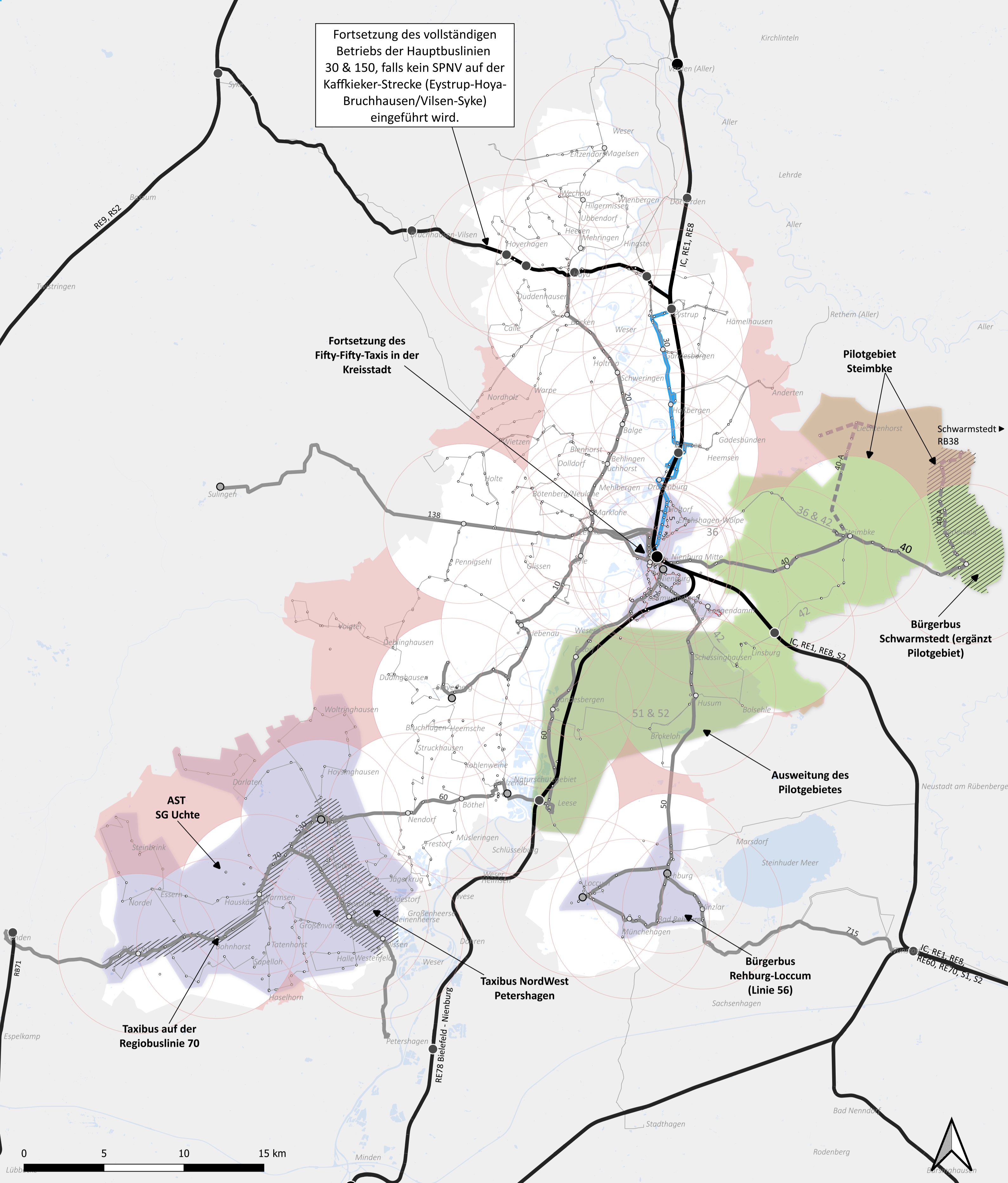
## ANLAGEN

---

### Anlage 14

Titel: ÖPNV-Gesamtnetz – Endstufe





**MoKo LK Nienburg (Weser) - ÖPNV-Gesamtnetz - Endstufe**

- |  |  |   |
|--|--|---|
| <b>Netzplanung</b>   | <b>ÖPNV-Zugangspunkte</b>                                | <b>Bedarfsverkehre</b>  |
| — Bahnlinien (Bestand)   | ● Fern-Bhf   | ■ bestehende Bedarfsverkehre  |
| — Stadtbuslinien (Bestand)   | ● Regional-Bhf   | ▨ Überlagerung mehrerer bestehender Bedarfsverkehre (s. Beschriftung) |
| — Lokallinien (Bestand)  | ● ZOB  | ■ Pilotgebiet in SG Steimbke On-Demand-Service (s. ZS 1)              |
| — Hauptbuslinien (s. ZS 2)   | ○ Mobilitätsstation                                      | ■ Ausweitung des On-Demand-Services bis Bhf Leese-Stolzenau (s. ZS 2) |
| — Hauptbuslinie 30   | ○ Bushaltestelle (Bestand)                               |   |
| — Hauptbuslinie 40-A: womöglich entfallende Abschnitte (s. ZS 1/ ZS 2) | ○ Erschließungsradius 5 km (Rad) (außer Bushaltestellen) |   |
|  | ■ Gebiete außerhalb Erschließungsradien                  |   |

**langfristige Umsetzung**

Kartengrundlage: OSM-Mitwirkende 2024  
 Maßstab: 1:150.000 auf DIN A2  
 Stand: 14.06.2024



stadtraum